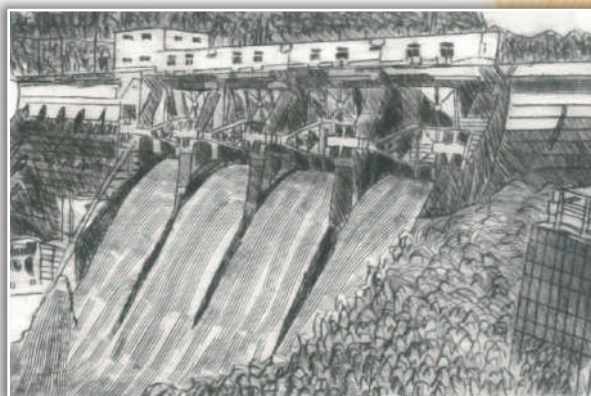


伝えたい「^{さき}未来」がある。残しておきたい「^{いま}現在」がある。出逢っておきたい「^{あなた}自分」がいる。



第21回 一般の部/大賞作品



第21回 中学生以下の部/大賞作品

第22回 版画絵はがき コンテスト 作品募集



各部門の入賞者には、賞状・副賞を授与！「一般の部」
大賞者には、副賞として、10万円を贈呈いたします！！

募集
期間

2022. 11. 1 (火) ▶ 2023. 1. 31 (火)

【当日消印有効】

応募者全員に参加賞をプレゼント！

問い合わせ応募先 大洲市立肱川 風の博物館・歌麿館「版画絵はがきコンテスト」係

〒797-1505 愛媛県大洲市肱川町予子林99-1 【TEL】0893-34-2181 【FAX】0893-34-3966

【開館時間】9:00~17:00 【休館日】火曜日(祝日の場合、翌平日)、年末年始 【URL】<http://www.kazehaku.jp/>

主催 / 大洲市立肱川 風の博物館・歌麿館

後援 / 大洲市・大洲市教育委員会・愛媛新聞社・NHK松山放送局・南海放送・テレビ愛媛・あいテレビ・愛媛朝日テレビ・FM愛媛
ケーブルネットワーク西瀬戸・大洲郵便局・肱川郵便局・予子林郵便局・竹中木版竹笹堂



版画絵はがきコンテスト

風の博物館が開催する「版画絵はがきコンテスト」は、江戸時代の代表的な浮世絵師「喜多川歌麿」の描いた版木発見(肱川町内)を機に始まり、今回で22回目を迎え、毎年全国各地から数多くの作品が寄せられるようになりました。

これらの作品は、作者にとってはもちろん当博物館にとっても大切な宝物となっています。あなたの感性を版画絵はがきに表現してみませんか。版画絵はがきコンテストを通じてお互いの交流をより一層深めましょう。



<第21回 一般の部/優秀賞作品>

【作品募集について】

● 募集期間

2022年11月1日～2023年1月31日まで

(当日消印有効)

● 募集部門

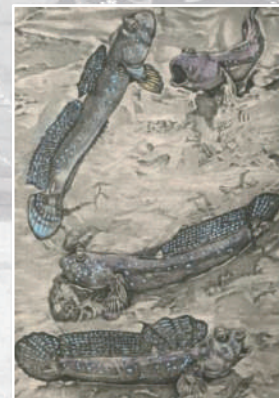
- ・中学生以下の部 / 一般の部(高校生・大学生も含む)
- ※プロ、アマ問わず誰でも応募できます(ただし、自作で未発表作品に限る)

● 募集作品(規定)

- ・募集内容は、版画絵はがき作品とし、テーマ・題材は自由です。
- ・作品サイズは、官製はがきサイズ(100mm×148mm)の用紙で制作したものを。
- ・応募は1人3点以内とします。ただし、シリーズ作品は5枚までとします。(シリーズ作品と明記して下さい)
- ・パソコンからプリントした作品やパソコンで縮小した作品は不可です。

【注意事項】

- ・タイトルやサインなどを入れる場合には、官製はがきサイズ(100mm×148mm)内にお入れ下さい。



<第21回 一般の部/優秀賞作品>

● 無鑑査制度導入について

- ・第22回(令和4年度)からは、過去に大賞を受賞された方の応募作品は、賞選考対象から除くこととなりました。応募作品は「招待作家作品」として作品展に展示いたします。

● 必要記載事項と応募方法

- ・必要記載事項は、住所、氏名(ふりがな)、年齢、電話番号、版画技法、題名とします。※学生さんは学校名・学年も必ずご記入下さい。
- ・応募票に必要記載事項をご記入の上、作品裏面にのりしろ部分のみ貼付け、ご郵送ください。また、応募票がご用意できない場合は、作品裏面に応募票と同じ内容をご記入の上、ご郵送ください。(応募票は当館ホームページからもダウンロードできます。)
- ※作品の裏面全体に応募票を貼付けないで下さい。
- ・作品は天地を明確にして下さい。(応募票の上下を作品の上下と合わせて下さい。)
- ・学校など団体で応募の場合は、ご担当の先生のお名前をご記入下さい。

● 賞(各部門)

	一般の部	中学生以下の部 (QUOカード)
大賞(1点)	10万円	1万円
優秀賞(2点)	3万円	5千円
入選(10点)	5千円	千円
特別賞 (各2点)	大洲市長賞/大洲市教育長賞/風の博物館長賞 大洲郵便局長賞/肱川郵便局長賞/予子林郵便局長賞 竹中木版竹笹賞/山田きよ賞	

● 審査発表

2023年2月下旬頃に、当館HPにて発表します。
また、入賞者の方のみ通知をします。

● 作品について

- ・応募作品の著作権は主催者に帰属します。
- ・応募作品は返却いたしません。

● 作品の送り先・お問い合わせ先

〒797-1505 愛媛県大洲市肱川町予子林99-1
風の博物館 第22回「版画絵はがきコンテスト」係 まで
TEL(0893)34-2181 FAX(0893)34-3966 URL <http://www.kazehaku.jp/>
【主催】大洲市立肱川 風の博物館・歌麿館



のりしろ

※点線を山折りにし、作品の裏面にのりしろ部分のみ貼りつけてご応募下さい。

No. —

第22回「版画絵はがきコンテスト」応募票

部門 <small>○で囲んで下さい</small>	一般の部 ・ 中学生以下の部		
作品 タイトル			
技法 (版の種類)	()		
ふりがな 氏名		年齢	
住所	〒		
電話番号			
学校・学年			

※枠の中をご記入ください。※応募票の上下を作品の上下と合わせて下さい。